



- Giver grisene den bedste start efter fravæning
- Øger foderoptagelsen og vandindtaget
- Stimulerer smågrisene til at æde og drikke
- Giver optimal vækst
- Fylder automatisk truget når sensoren melder tom
- Giver altid frisk foder og vand
- Rengøringsvenlig
- Driftssikker og let at betjene
- Justerbar pausetid fra tommelding til fodertildeling
- Mulighed for at justere vandmængden
- Truget er designet til grise fra 4 kg
- Kan fodre op til 60 grise
- Ingen brodannelse

BABY FEEDER®

Unikt mix af foder og vand. Designet til grise fra 4 kg

Foderautomat med sensor

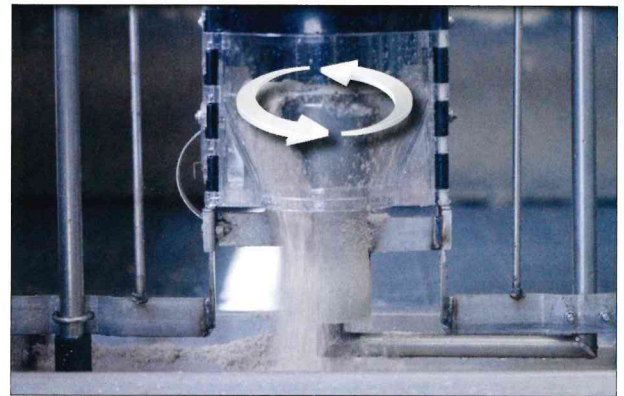
Baby Feeder er en foderautomat som passer til selv de mindste grise fra 4 kg. Automatens unikke design gør det muligt at blande foder og vand inde i truget, hvilket er med til sikre bedre hygiejne og rengøringsvenlighed. Truget fyldes automatisk med foder, når sensoren melder tom.

Sikring mod brodannelse ved vibrering af lodret, rustfri stålplade.

Trug

Vores babytrug er langt, og det gør det nemt at bygge det ind mellem skillevæggen i stierne.

Dimensionerengen af truget, fronthøjden og bredden, er designet til meget små grise.



Truget fyldes automatisk med foder, når sensoren melder tom

